



SMARTWEB®

Brugervejledning (Outlook 2007)

Outlook 2007

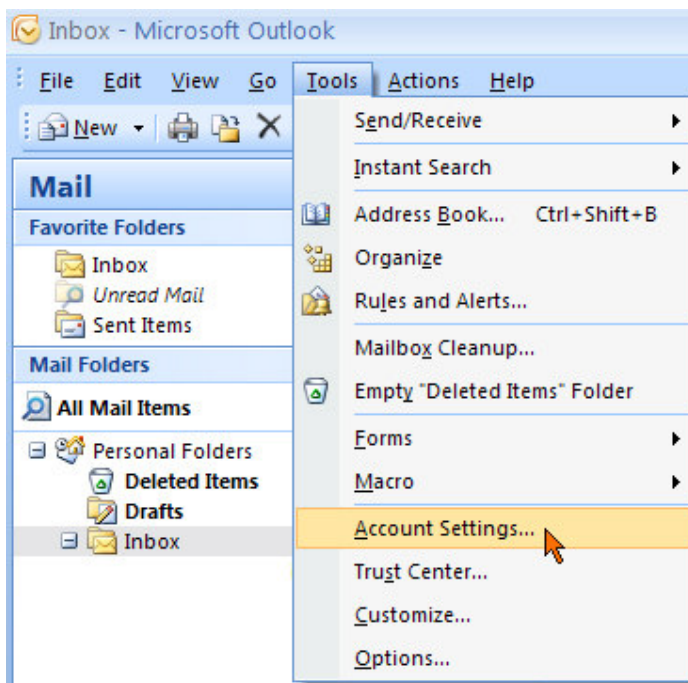
Outlook 2007 er en "avanceret" mail klient, som hører til Office-pakken. Du skal således have købt Office separat for at anvende Outlook 2007. Med denne avancerede mail klient for du mange muligheder (bl.a kalender).

Du opsætter din e-mail konto i Outlook 2007 ved at gennemgå denne vejledning.

Trin 1

Åbn Outlook 2007.

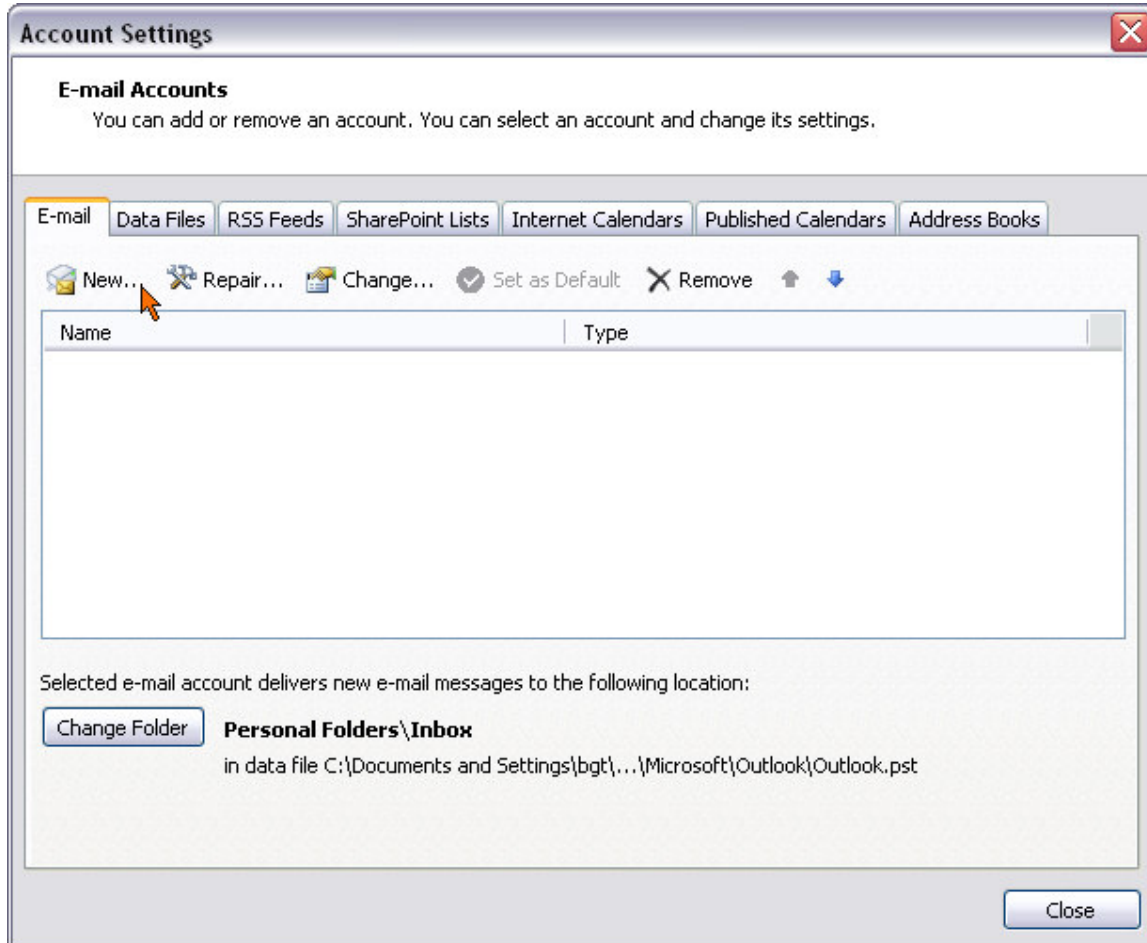
Som vist nedenfor vælges i menuen: "Funktioner / Kontoindstillinger..."



Trin 2

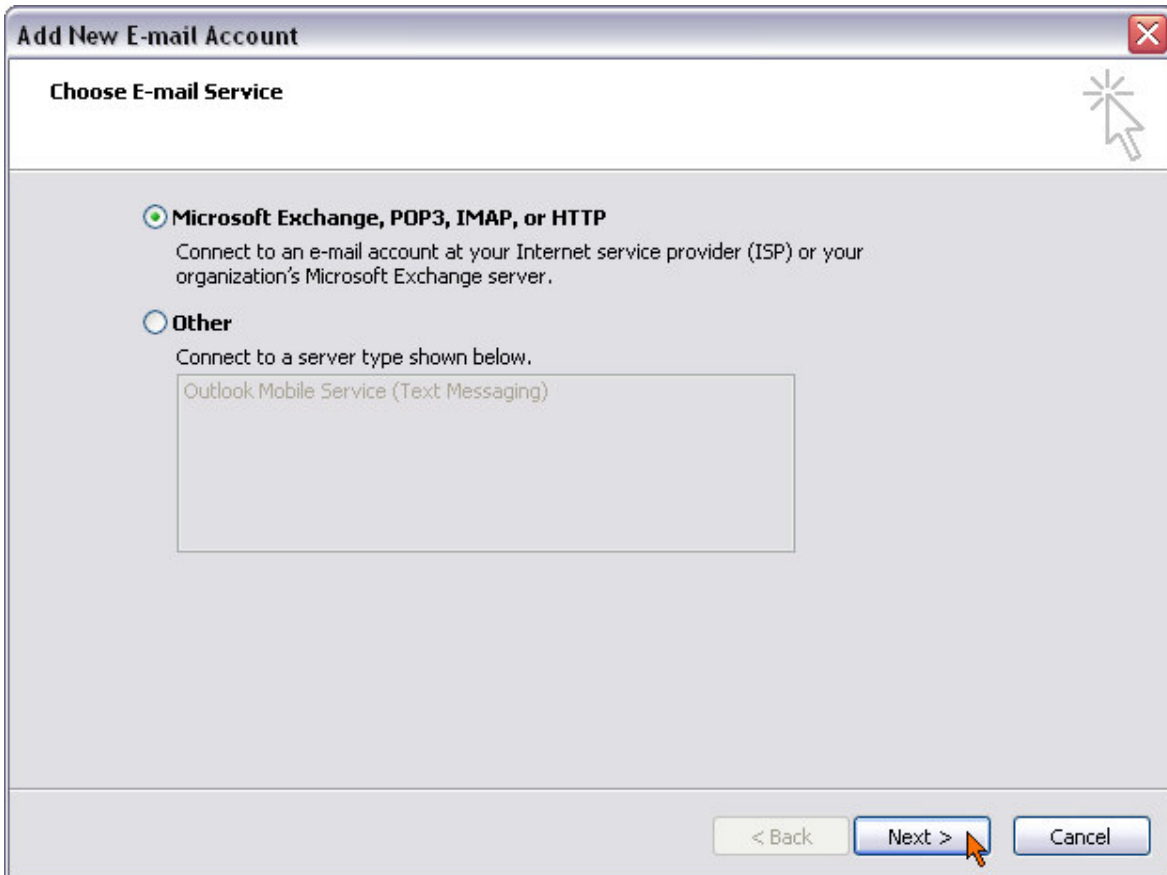
Der vælges "Ny ..."

(Tilføj en ny e-mail-konto, såfremt du ikke allerede har en konto).



Trin 3

Vælg at opsætte "Microsoft Exchange, POP3, IMAP eller HTTP". Du skal opsætte din e-mail som POP3.



Trin 4

Vælg "Konfigurer serverindstillinger eller yderligere servertyper manuelt"

Add New E-mail Account

Auto Account Setup

Your Name:
Example: Barbara Sankovic

E-mail Address:
Example: barbara@contoso.com

Password:

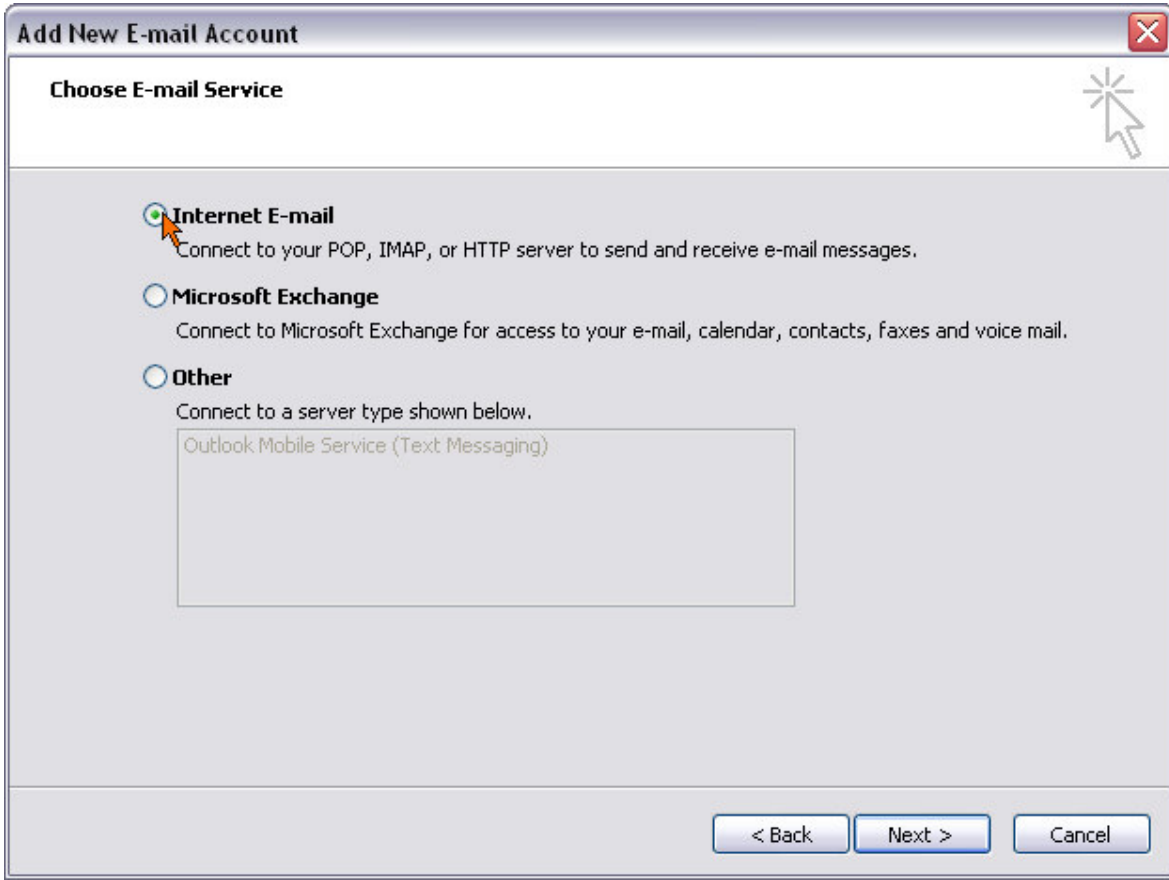
Retype Password:
Type the password your Internet service provider has given you.

Manually configure server settings or additional server types

< Back Next > Cancel

Trin 5

Vælg "Internet-e-mail"



Trin 6

Udfyld næste skærbillede som vist nedenfor.

POP3 server er mailserveren, hvorfra du henter e-mails.

Eksempel: mail.smart-web.dk

SMTP server er mailserveren, hvorfra du sender e-mails.

Eksempel: mail.smart-web.dk

Server til udgående post kan også sættes til din Internetudbyder. Hvis du har stofanet skal du da skrive: mail.stofanet.dk. Du bestemmer selv! Du skal dog være opmærksom på, at nogle udbydere (som fx TDC) lukker diverse "porte". Dette betyder at du sandsynligvis ikke selv kan vælge hvilken SMTP server du anvender.

Add New E-mail Account

Internet E-mail Settings
Each of these settings are required to get your e-mail account working.

User Information

Your Name: Fornavn Efternavn

E-mail Address: mail@hjemmesideadresse.dk

Server Information

Account Type: POP3

Incoming mail server: mail.hjemmesideadresse.dk

Outgoing mail server (SMTP): mail.hjemmesideadresse.dk

Logon Information

User Name: mail@hjemmesideadresse.dk

Password: *****

Remember password

Require logon using Secure Password Authentication (SPA)

Test Account Settings

After filling out the information on this screen, we recommend you test your account by clicking the button below. (Requires network connection)

Test Account Settings ...

More Settings ...

< Back Next > Cancel

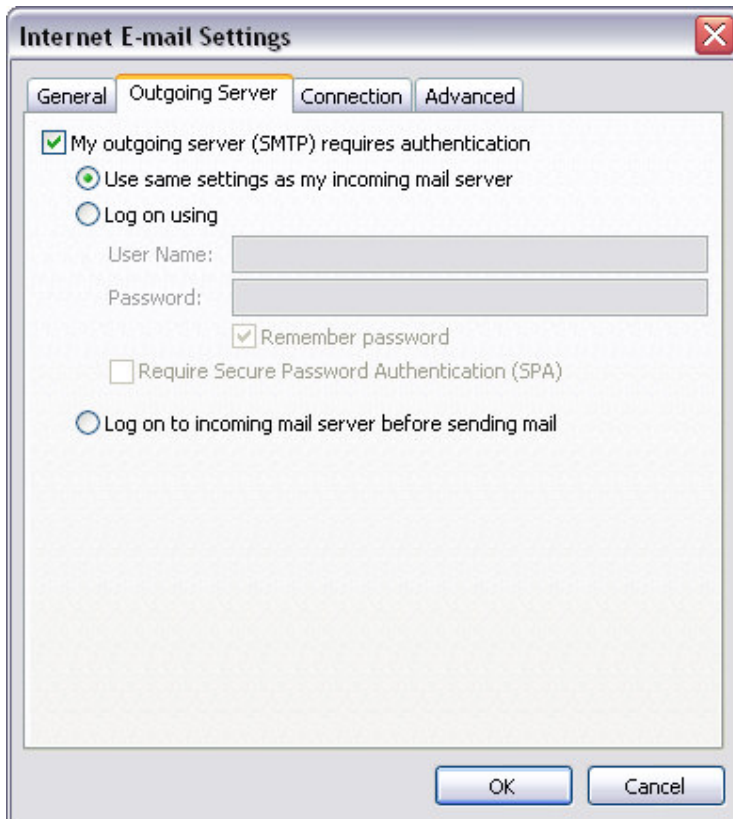
Hvis du vælger at udfylde SMTP server som vist ovenfor, skal du nu klikke "Flere indstillinger ..." (ellers vælger du "Næste >")

Trin 7

Under "Flere indstillinger ..." vælger du fanebladet "Server til udgående post".

Her skal du sætte flueben i "Serveren til udgående post (SMTP) kræver godkendelse".

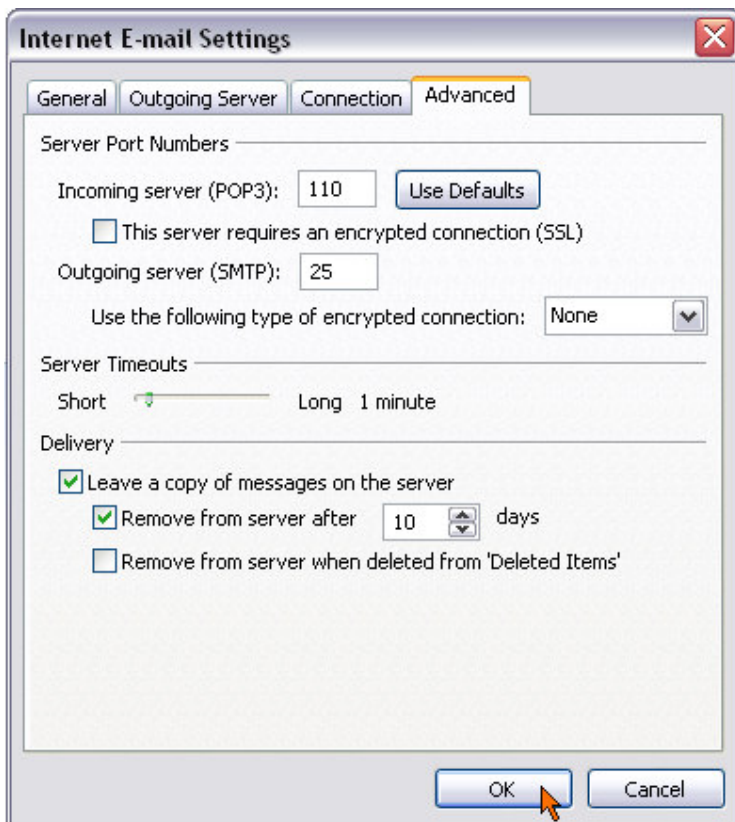
Vælg "Brug samme indstillinger som på serveren til indgående post".



Vælg nu "OK" (eller se trin 8 for valgfrie avancerede indstillinger).

Trin 8

Under "Flere indstillinger ..." kan du vælge at sætte flueben i "Gem kopi af meddelelserne på serveren". Dette er hensigtsmæssigt at gøre, når flere skal tjekke den samme e-mail konto. Det anbefales at fjerne meddelelserne efter 10, så de ikke ophbes på serveren.



Vælg nu "OK"

Trin 9

Opsætningen af din e-mail-konto er nu færdig.

